

## le DISPOSITIF

le Collectif des Habitants de Beaulieu

- de l'idée à la mise en œuvre, un dispositif co-construit entre les habitants et le Grand Poitiers
- un processus d'échanges et de propositions étalonné sur l'année 2023

avant un démarrage des TRAVAUX au cours du printemps 2024

imaginons

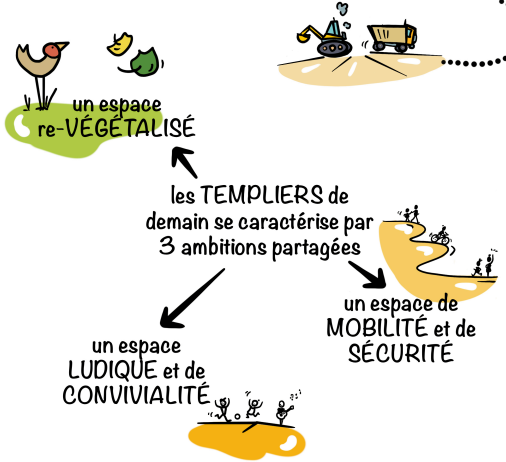
# les TEMPLIERS de demain

## les SOUHAITS

issus de la concertation,

- un espace plus vert avec davantage de végétaux
- des jeux renouvelés
- la mise à disposition de poubelles

c'est aussi un lieu plus sûr, laissant moins de place aux voitures, limitant les engins motorisés tout en permettant la mobilité



## la MOBILITÉ et la SÉCURITÉ

permettre les différentes mobilités et les différents usages tout en s'assurant de la sécurité de tous  
garantir l'accessibilité aux commerces, aux services de secours, à l'école

## la VÉGÉTALISATION

partout où cela est possible : aux abords de l'école, sur les trottoirs  
conserver les arbres, en ajouter  
intégrer des fleurs rustiques  
donner un « esprit prairie » à l'espace



intégrer des arbres de différentes essences et taillés en fonction de l'existant

semier des espèces rustiques et colorées, proposer des parcelles à fauche tardive pour favoriser la biodiversité

les futurs arbres et leur emplacement, à retrouver sur la carte

## la CONVIVIALITÉ

retrouver le plaisir de se promener, de s'asseoir pour discuter  
offrir des espaces de jeux pour les enfants

des poubelles disposées aux entrées pour conserver la propreté du lieu

des bancs à disposition des promeneurs et des habitants

des jeux, intégrés à l'environnement, à destination des enfants

une barrière pour séparer la zone gazonnée du parking

des barrières pour proscrire l'accès des 2 roues motorisés à cet espace

une signalétique pour rappeler les usages et les interdictions

un rattrapage du dénivelé pour rendre la pente moins dangereuse et profiter davantage de cet espace

une pente de plus de 10%, près d'1,50 mètres de dénivelé